



苏州矩子大厦

实用 灵活 品质卓越

公司简介



苏州高新科技城矩浪工厂

JUTZE INTELLIGENCE TECHNOLOGY CO., LTD

目录

Contents

01. 矩子简介

02. 行业发展

03. 管理制度

04. 福利待遇

“矩子”的由来。。。。。



公司简介



成立时间

成立于 2007 年

经营范围

从事智能光电科技领域的技术开发及服务，光电设备的生产、销售、租赁，货物及技术的进出口业务。

企业概括



苏州、上海、日本多个研发中心



苏州、马来西亚大型生产工厂

公司简介



2007

上海矩子成立
(研发、销售)

2012

苏州矩子成立
(研发、销售)

2014

日本矩子成立
(海外研发、销售)

2021

深圳矩子成立
(服务、销售)

2022

新加坡矩子
新加坡矩度
(服务、销售)

2023

越南办事处
墨西哥分公司
捷克分公司
(服务、销售)

公司简介

- 2013

苏州矩度（系统集成）

现有厂房1.6万m²。主要承担机器视觉设备、智能设备及智能组件的精密生产制造。具备钣金制造及金属切削加工，气动、液压、机械和电气控制等方面积累了丰富的经验和专业知识，为客户提供全面的制造服务和自动化创新解决方案。



- 2013
苏州矩度
(系统集成)



- 2015
吴江矩度
(线缆工厂)



- 2022
苏州矩子科技园
(建设中)



- 2023
马来西亚檳城工厂

公司简介

- 2015

吴江矩度（线缆工厂）

现有厂房1.6万m²。设立以来专注于线缆组件的生产制造，向客户提供最新的电子装联技术及完善的服务，包括产品设计、工程样品制作、快速交付服务、小批量多品种及大批量的生产。



- 2013
苏州矩度
(系统集成)



- 2015
吴江矩度
(线缆工厂)



- 2022
苏州矩子科技园
(建设中)



- 2023
马来西亚檳城工厂

公司简介

- 2022

苏州矩子科技园（建设中）

占地3.8万m², 总建筑面积10万m², 预计2025年投入使用。吴江及园区工厂将合并新厂区, 形成完整的一站式先进制造服务基地, 届时, 生产研发面积为现有的3倍, 并新增先进的PCBA制造生产线。



- 2013
苏州矩度
(系统集成)



- 2015
吴江矩度
(线缆工厂)



- 2022
苏州矩子科技园
(建设中)



- 2023
马来西亚檳城工厂

公司简介

- 2023

马来西亚槟城工厂

为了应对海外业务的快速扩张，矩子科技2023年在马来西亚槟城建立了一家新工厂。该工厂第一阶段占地面积为3,700平方米，主要专注于线束组件的生产。



- 2013
苏州矩度
(系统集成)



- 2015
吴江矩度
(线缆工厂)



- 2022
苏州矩子科技园
(建设中)



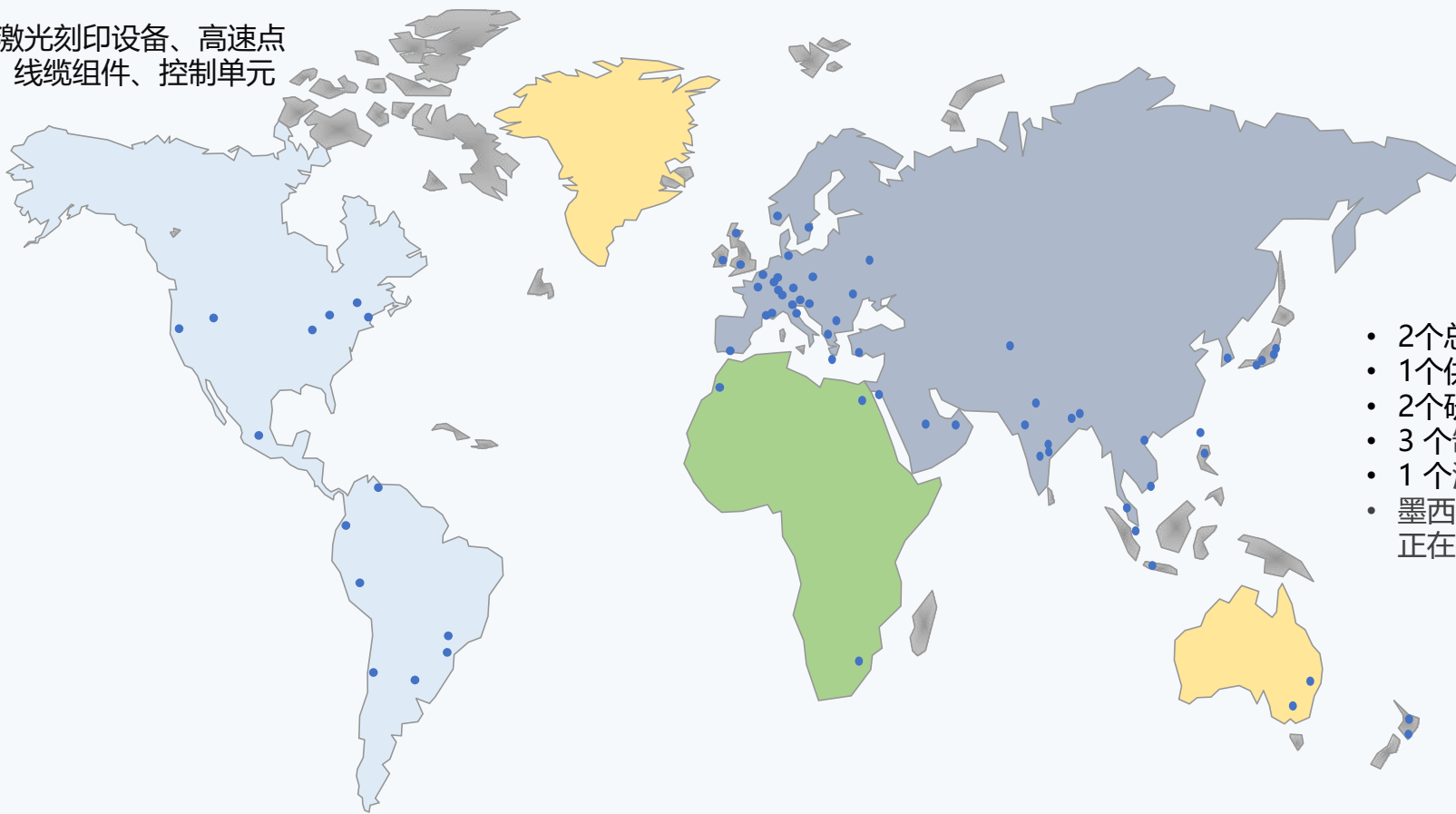
- 2023
马来西亚槟城工厂

- 苏州矩子智能科技有限公司
- 苏州矩浪科技有限公司
- 苏州矩墨科技有限公司

公司简介

丰富的产品组合

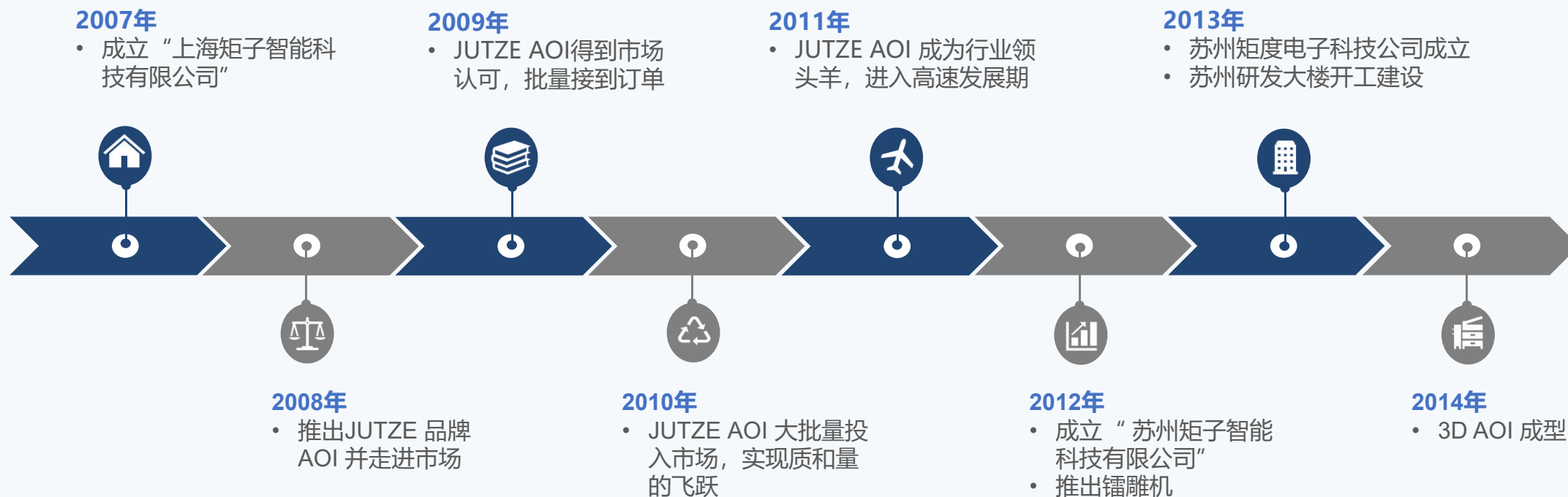
全自动光学检测设备、激光刻印设备、高速点胶设备、X光检测设备、线缆组件、控制单元等。



- 2个总部，位于苏州和新加坡
- 1个供应链中心，位于上海
- 2个研发中心，位于苏州和日本
- 3个制造中心，位于苏州和马来西亚
- 1个海外销售中心，位于新加坡
- 墨西哥、捷克分公司及越南办事处，正在按计划进行。

~1000 名员工服务
客户遍布全球

发展历程



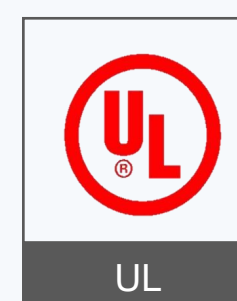
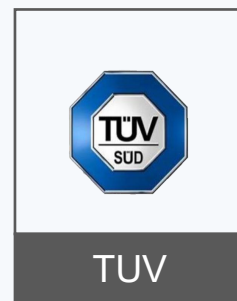
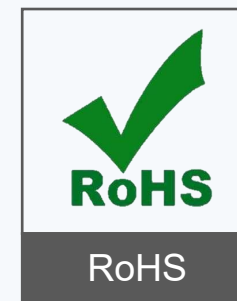
发展历程



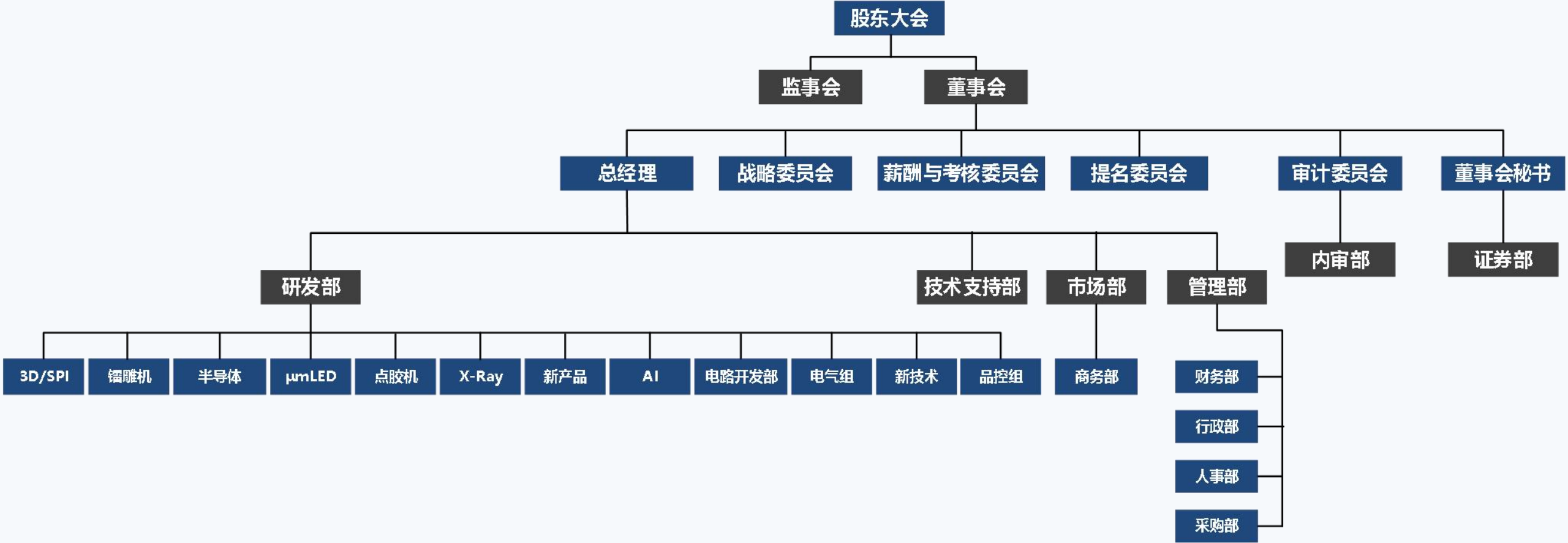
企业荣誉



企业荣誉



组织架构

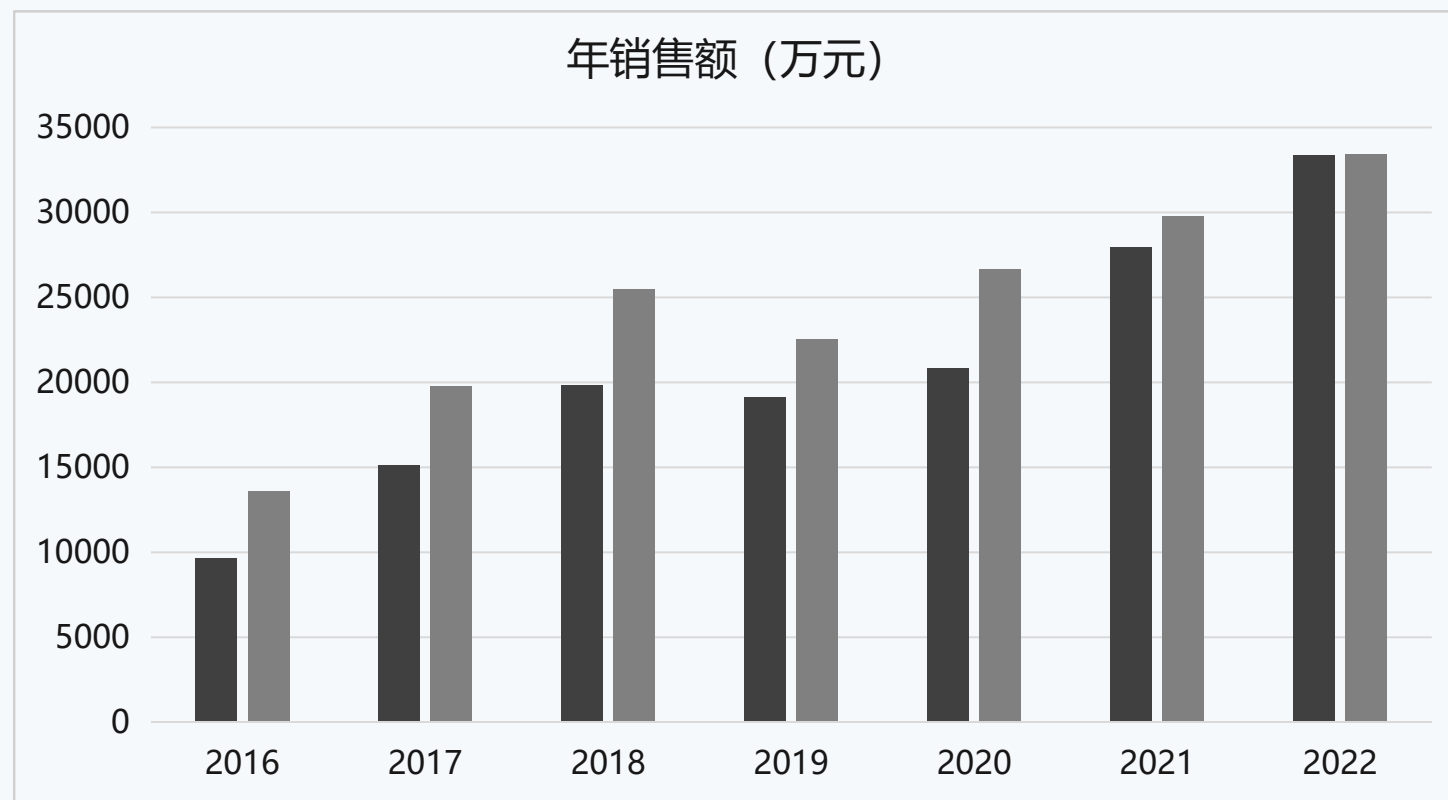


合作客户



年销售额

- 机器视觉
- 线缆组件



NEPCON 展会

中国参展

- 中国上海
- 中国深圳

海外参展

- 日本东京
- 泰国曼谷
- 德国慕尼黑 Productronica



目录

Contents

01. 矩子简介

02. 行业发展

03. 管理制度

04. 福利待遇

市场前景



宏观环境

- 中国是世界上先进制造业基地
- 电子消费、LED、半导体等规模越来越大
- 工厂必然需求

政府支持

- 工业化4.0时代
- 国家大力发展自动化
- 软件是自动化核心之一

市场潜力

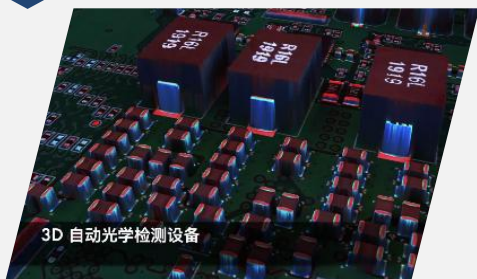
- 元器件越来越小，人眼能力有限
- 人工成本越来越高
- 品质、效率的要求越来越高

行业走势

- 机器视觉检测以26%/年增长
- 机器取代人是必然趋势

核心竞争力

技术



- 独立自主知识产权视觉处理系统
- 拥有73项软件著作权及62项专利

人才



- 强大的产品研发，设计团队

生产



- 一流的精密加工、制造、组装能力

服务



- 专业的销售服务团队
- 快速响应能力

竞争优势

产品优势

- 设备稳定性高，耐用性强
- 机架一体成型
- 各项指标均居行业前列
- LED外观检测国内首创

技术优势

- 国内首家采用彩度与灰度相结合
- 多种特有算法
- 超过20年行业研发经验
- 海外设有研发中心

市场优势

- AOI国内市场占有率第一
- 业内口碑好
- 成熟的国内外市场布局

管理优势

- 成熟的线缆、钣金、组装体系
- 成熟的销售、服务体系



目录

Contents

01. 矩子简介

02. 行业发展

03. 管理制度

04. 福利待遇

转正流程



入职手续:

- 劳动合同
- 保密协议 (部分岗位)
- 参加入职培训

试用期:

- 三年以上固定期限劳动合同
- 进入试用期6个月

转正

- 人事、用人单位评估是否转正
- 提交转正申请

考勤制度



● 上班时间:

上班打卡时间: 08:30 - 09:30

下班打卡时间: 17:30 - 18:30

午休1小时, 保证全天8小时工作时间

工资发放日期: 每月10日

注意:

- 1、销售部的大客户部人员不作登记考勤要求, 但须遵守请假规定, 其他员工均需要按照规定上下班时间进行考勤管理。
- 2、在客户处服务的技术支持部工程师必须要按实际工作行程填写Cybozu系统《日程安排》。

考勤规定

● 迟到、早退

考虑到客观原因或不可抗力的因素, 员工可在OA系统提出“迟到早退申请”, 在一周内补足相应的下班时间至规定的工作时间则按正常到岗处理。

坚守底线 · 不越红线

● 旷工

凡下列情况均以旷工论

- 1、不正当手段骗取、涂改、伪造考勤记录或请/休假证明者；
- 2、未请假或请假未准而擅自不到职者；
- 3、不服从正常工作调动，经教育仍不到岗者。

● 旷工处理

- 1、每旷工1天扣0.1分绩效考核成绩；
- 2、年累计3天或连续旷工2天以上（含）者，视为严重违反公司的规章制度，公司有权解除劳动合同。

考勤制度

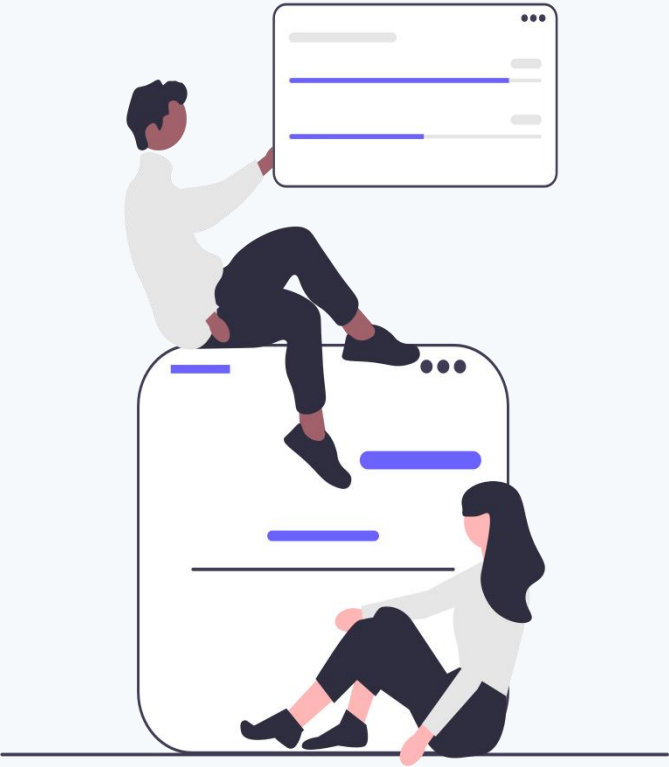
- 请假

请假类别：事假、调休、病假、婚假、产假、陪产假、哺乳假、丧假、年假、公假

- 请假规定

- 事假30天以上，先办理离职手续，返岗后续工龄
- 未按流程办理请假手续，人事部有权不予承认

请假天数	提前申请	签批人员
0.5天-3天（含）	提前1天	上司
3天-10天（含）	提前3天	上司、总经理
10天以上	提前7天	上司、总经理



● 事假

1、事假的定义：因私事请假为事假，不带薪

2、事假的规定

2.1 事假时长：事假最小计算单位为0.5天，不满0.5天的按迟到早退补足工作时间；

2.2 员工未请全天事假的，仍应按规定进行考勤。

● 病假

病假的定义：员工因生病请假，并能提供区（县）级以上医院出具的包含有建议休息内容的疾病证明书，即视为病假。不能提供者视为事假，病假包含公休日和节假日。

● 婚假

1、婚假的定义：符合国家规定的结婚年龄，在本公司工作期间领取结婚证的转正在职员工可凭结婚证申请婚假。

2、婚假的规定

2.1 婚假规定天数（自然日）：

每个员工在本公司只能请一次婚假，结婚领取证**一年内一次性申请**，可申请**13天**婚假。

2.2 婚假的薪资计算：婚假为带薪休假，发放全额薪资，超出婚假天数按事假计算；

2.3 婚假申请规定：

凭结婚证提前7天申请。

考勤制度

● 产假

1、**产假的定义：**符合国家生育规定的员工正常生产的为产假。

2、产假的規定

2.1 产假規定天数（自然日）：

A、女员工产假158天，产前可以休15天产前假；

B、如果是遇难产加假15天，双胎或多胎者，多一胎加假15天，最长不超过180天。

C、怀孕未满四个月自然流产的，产假为十五天，满四个月以上流产的，产假为四十二天。

● 育儿假

A、符合法律法规规定生育的夫妻，在其子女年满3周岁之前，双方每年可以享受育儿假；遇法定节假日顺延；

B、育儿假以员工子女户口本出生日期为依据，当年育儿假需当年休完，逾期视为自动放弃，不累计至次年。

● 哺乳假

1、**定义：**哺乳假是指作为不满一周岁婴儿的母亲，所拥有的给孩子哺乳的时间，适用于转正在职员工。

2、哺乳假的规定

2.1 哺乳假规定时长：正常工作时间内给予每天两次哺乳（含人工喂养）时间，每次30分钟。每个工作日内的两次哺乳时间可以合并使用，但不得以现金发放给员工。

2.2 哺乳假的薪资计算：哺乳假为带薪休假，发放全额薪资。

● 陪产假

1、定义：依法登记结婚的夫妻，女方在享受产假期间，男方享受的有一定时间看护、照料对方的权利。适用于转正在职员工

2、陪产假的规定

2.1 陪产假规定天数：

A、陪产假15天；

B、陪产假应当在产妇产假期间使用，遇法定节假日顺延；

2.2 陪产假的薪资计算：陪产假为带薪休假，发放全额薪资，超出天数按事假计算。

2.3 陪产假申请规定：陪产假必须提前1周申请，申请时带上《出生证明》原件提交审核。

● 丧假

1、定义：员工的亲属死亡后，可请丧假料理丧事。

2、丧假的规定

2.1 丧假规定时长：

A、以下亲属过世，给予3天奔丧假：父母、配偶的父母、子女、配偶；
以下亲属过世，给予1天奔丧假：兄弟姐妹、（外）祖父母；
如需要前往异地奔丧，往返路程按实际天数加给。

B、丧假必须一次性使用，逾期作废，因风俗需要分开请假的，应征得上司的同意；

C、员工在丧假过程中产生的交通费用，由员工自理；

2.2 丧假申请规定：员工无法及时开出丧假证明的，可先请假，后续补上死亡证明复印件或照片；

2.3 丧假的薪资计算：丧假为带薪休假，发放全额薪资。

● 年假

1、定义：参加工作累计满1年以上（含）的员工享受的休假（工作年限以社保缴交记录为准）。

2、年假的规定

年假规定天数（工作日）：

A、员工工作满1—10年，每年享受年假5天；

B、员工工作满10—20年，每年享受年假10天；

C、员工工作满20年以上，每年享受年假15天；

年假在1个年度内可以集中安排或分段安排，但不得跨年度安排，在当年12月31日前未休完的，自动取消。

年假可以用于事假、病假的冲抵。

新员工入职当年的年假天数，按在入职后当年剩余“日历天数”折算后确定，折算后不足一整天的部分不享受年假。

D、当年出现四种情形，员工就不能再休年假了，这四种情形分别是：

1、员工请假累计20天以上且单位按照规定不扣工资的；

2、累计工作满1年不满10年的员工，请病假累计2个月以上的；

3、累计工作满10年不满20年的员工，请病假累计3个月以上的；

4、累计工作满20年以上的员工，请病假累计4个月以上的。

2.2年假的薪资计算：年假为带薪休假，发放全额薪资

加班制度

加班管理

加班的定义：指公司由于生产经营需要，经与员工协商后，安排员工在法定工作时间以外继续从事本员工作。

- 1、加班或值夜班须提前1—2天填写“加班申请表”，至部门主管、人事部审批并传阅相关同事。
- 2、节假日加班，经加班员工申请以调休代替加班费的，公司可以安排调休，如因工作原因不能安排调休的，在年底经行政部核实后按日工资发放薪资；工作日因项目进度延时工作的一律不得申请加班，延时工作的第二天经部门主管同意后可以适当调整到岗时间。
- 3、员工需服从公司的加班安排，无特殊理由而不服从加班安排将影响绩效考核成绩，情节严重的将予以辞退。

● 办公环境维护

- ✓ 禁止安装盗版软件；
- ✓ 下班关闭电脑主机和显示器电源；
- ✓ 最后离开办公室的人员要检查门窗是否关好，并关闭照明，空调
- ✓ 个人办公区域卫生及时维护；
- ✓ 用餐时间到员工用餐区就餐，用餐完毕收拾好个人餐具， 擦拭干净桌面后方可离开；
- ✓ 爱护办公用品和公共环境，保持环境整洁。

● 办公行为规范

上班时间不得大声喧哗；
未经许可不得将公共物品带出公司，不得随意翻看别人的文件和物品；
不得擅自调换办公用品，许经过行政部同意后由行政部安排调换；
厉行节约，不浪费水、电、办公用品；
同事间互相帮助，营造和谐的工作氛围。

目录

Contents

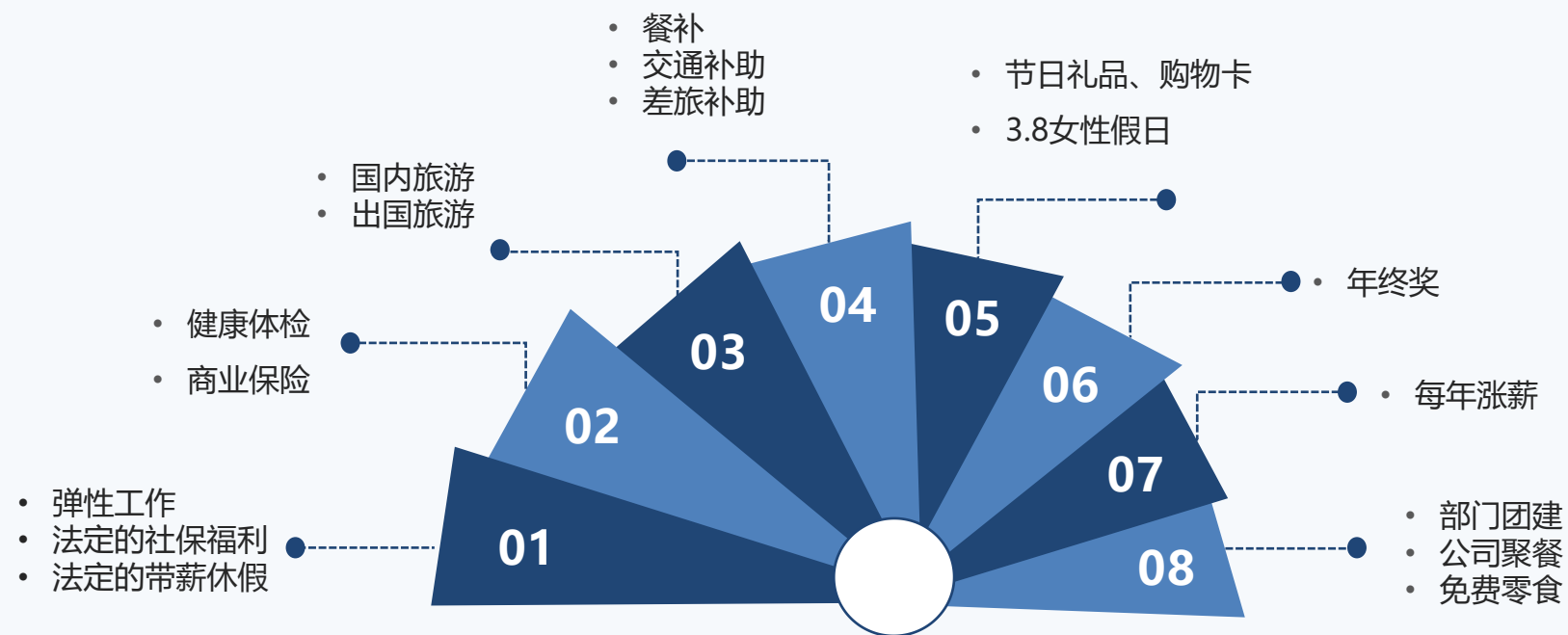
01. 矩子简介

02. 行业发展

03. 管理制度

04. 福利待遇

福利待遇



福利待遇





苏州矩子大厦

实用 灵活 品质卓越

THE END



苏州高新科技城矩浪工厂

JUTZE INTELLIGENCE TECHNOLOGY CO., LTD