

—— 矩子智能科技 ——

软件程式架构

Induction courses for new employees

培训讲师：詹敏

—— 新员工入职培训课程 ——

—— 新员工入职培训课程 ——

目录

Contents

壹

应用程序

贰

数据库

叁

系统架构

肆

检测程式

—— 新员工入职培训课程 ——

PART 01

壹 应用程序

- 1.版本查看
- 2.配置文件

应用程序 – 版本

旧版本



CVImageEditor.exe



PowerRepairer



PowerSPC



新版本



JutzeAOI.exe



JutzeRepair.exe

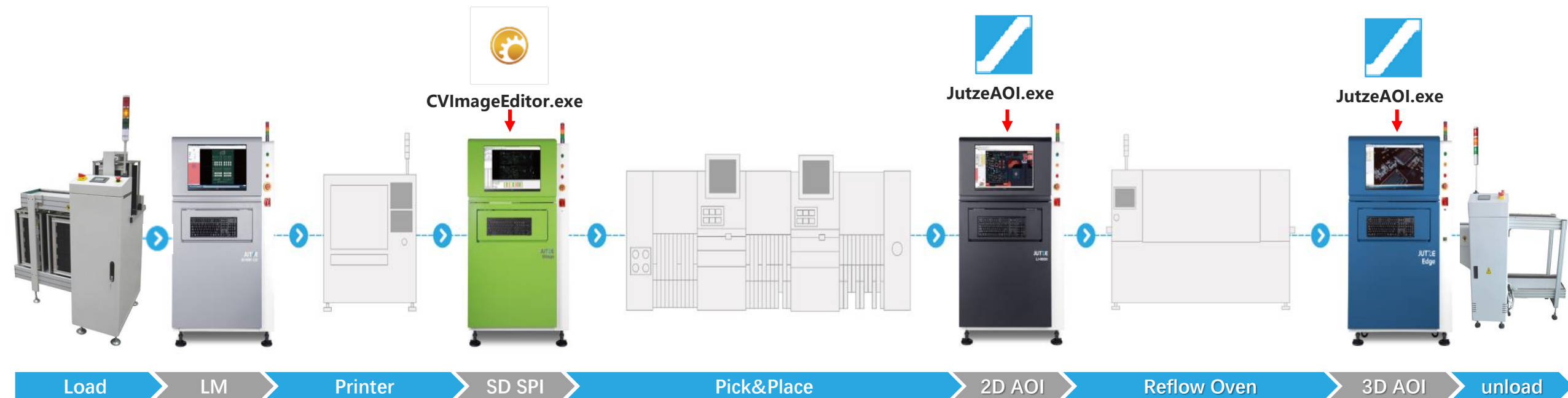


JutzeSPC.exe

Machine Vision Expert

— 机器视觉专家 —

应用程序 – 版本



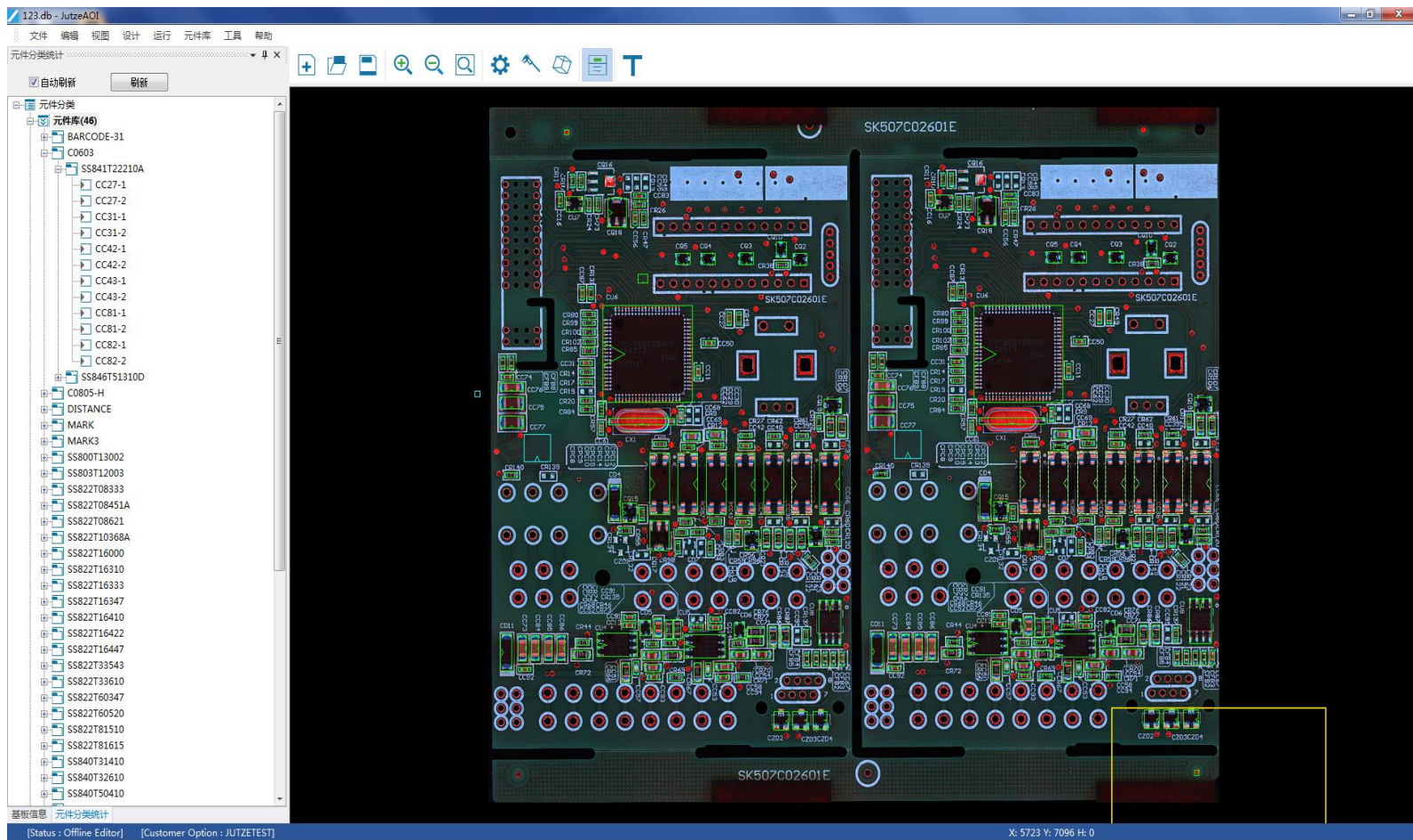
Machine Vision Expert

— 机器视觉专家 —

应用程序 - JutzeAOI

➤ JutzeAOI:

设备主体软件，安装在设备机台电脑上，通过运行检查程序，对产品进行检测，同时也是线外程序编辑电脑的主软件



JutzeAOI.exe

2D
3D
5D
Master

Machine Vision Expert

— 机器视觉专家 —

应用程序 - JutzeAOI

➤ JutzeAOI 版本信息



6.5.2101.4580-219-g1fc6c32d0

软件代码库对应版本，方便
开发定位版本代码的

当前大版本的小
更新序号

功能版本，大功能更新
会升级该版本号

2021年01月

6: 64位

5: 5D (2D+3D)

例: 2=2D 3=3D 4=master

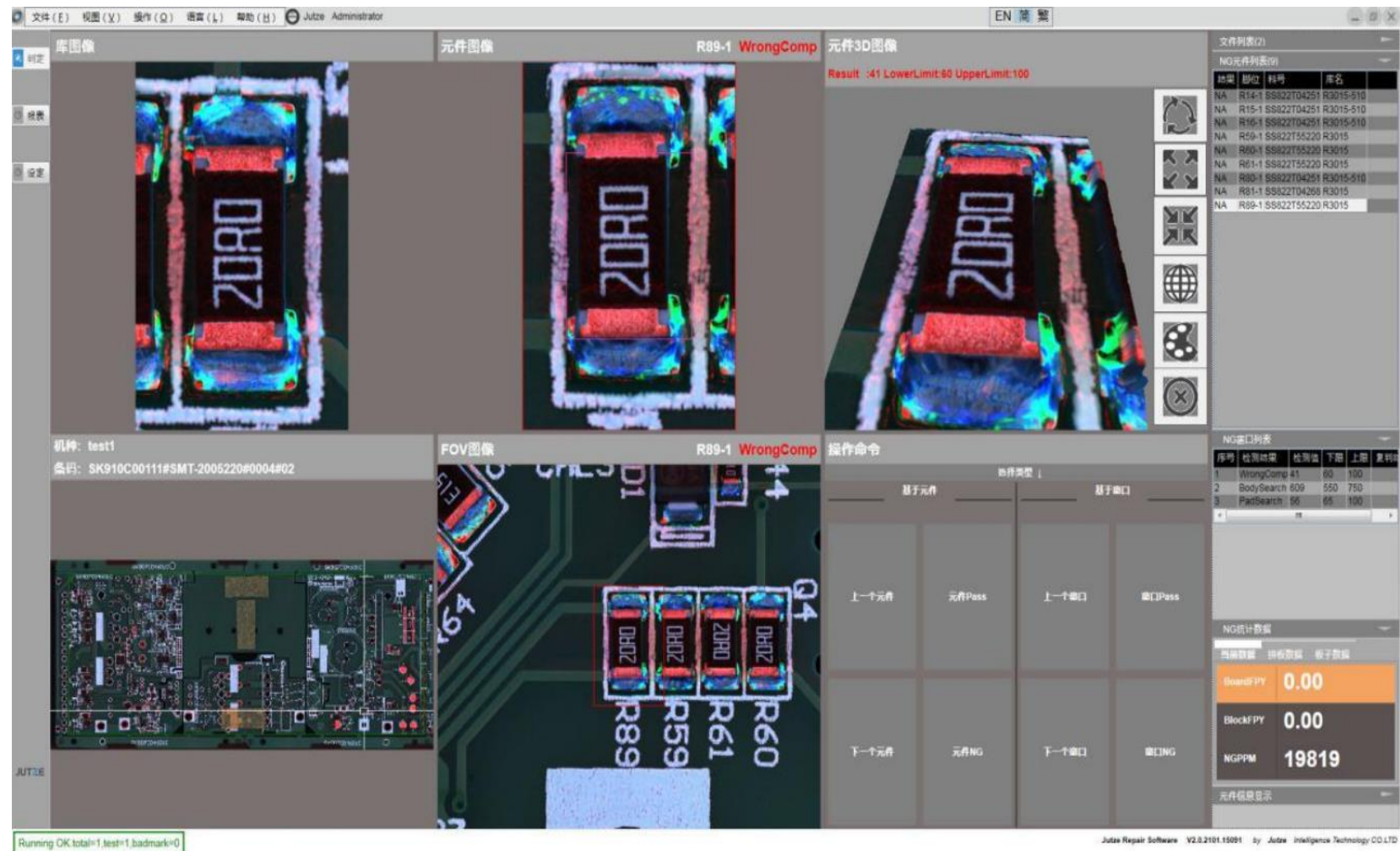
Machine Vision Expert

— 机器视觉专家 —

应用程序 - JutzeRepair

➤ JutzeRepair:

人工复判，负责检查资料的复判和结果的输出



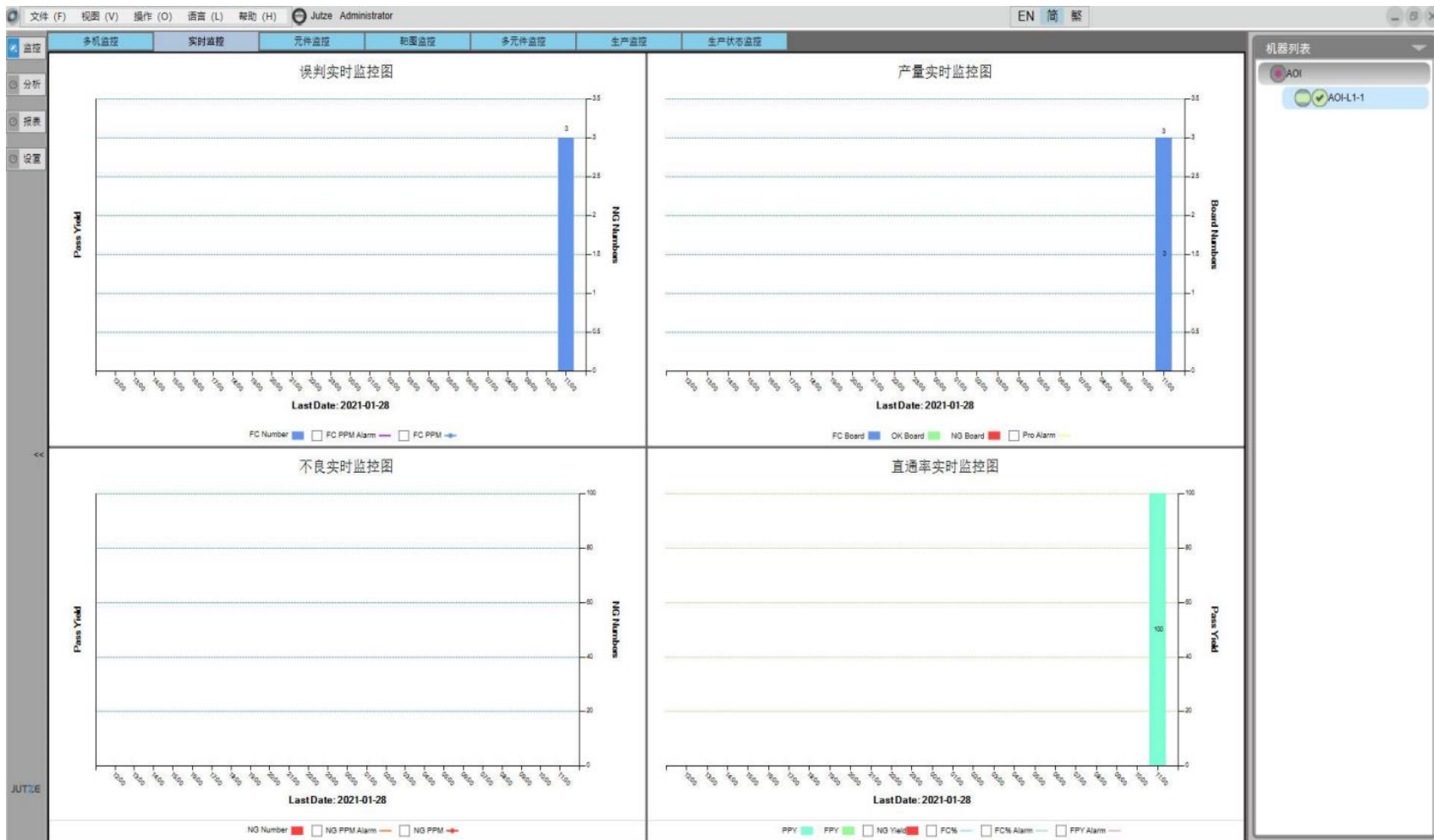
Machine Vision Expert

— 机器视觉专家 —

应用程序 - JutzeSPC

➤ JutzeSPC:

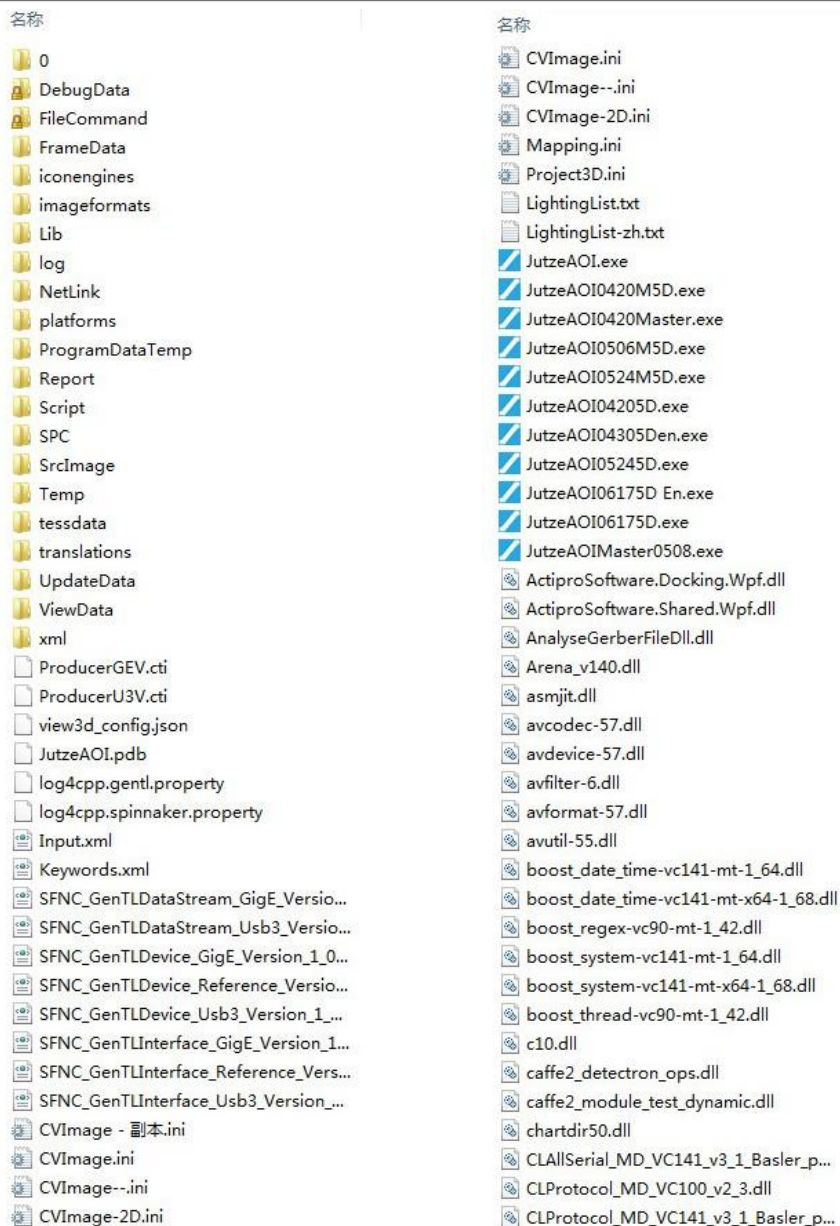
统计过程控制（Statistical Process Control），即数据统计分析软件，通过各式报表对整个生产流程做过程控制分析



Machine Vision Expert

— 机器视觉专家 —

应用程序- 配置文件信息



➤ 相关文件夹

- DebugData/FileCommand: 进行不停线调试程序时使用的文件传输交互文件夹
- Lib: 默认资料库保存路径
- Report: 输出各类检测报表 (如 GR&R 和 CPK 等) 的文件夹
- SrcImage: 3D标定图像

➤ 软件相关配置

- *.dll: 动态链接库
- CVImage.ini: 设备所有配置信息
- Lightinglist.txt: 不良名称, IP地址
- Project3D.ini: 投影序列号
- Mapping .ini: 出厂时校正治具板的校正记录

—— 新员工入职培训课程 ——

PART 02

贰

数据库

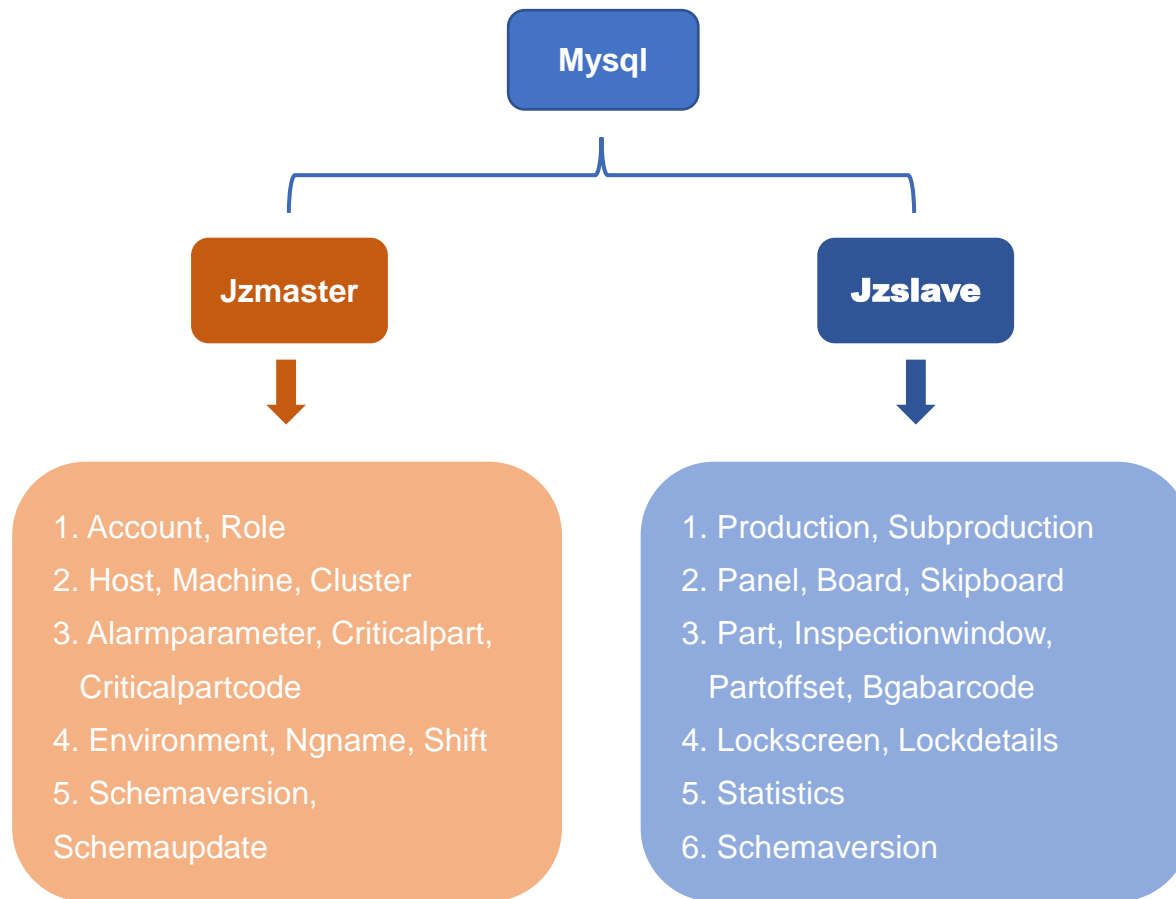
1.Mysql

3. JutzeService

2. JutzeAdmin

4. JzServiceWizard

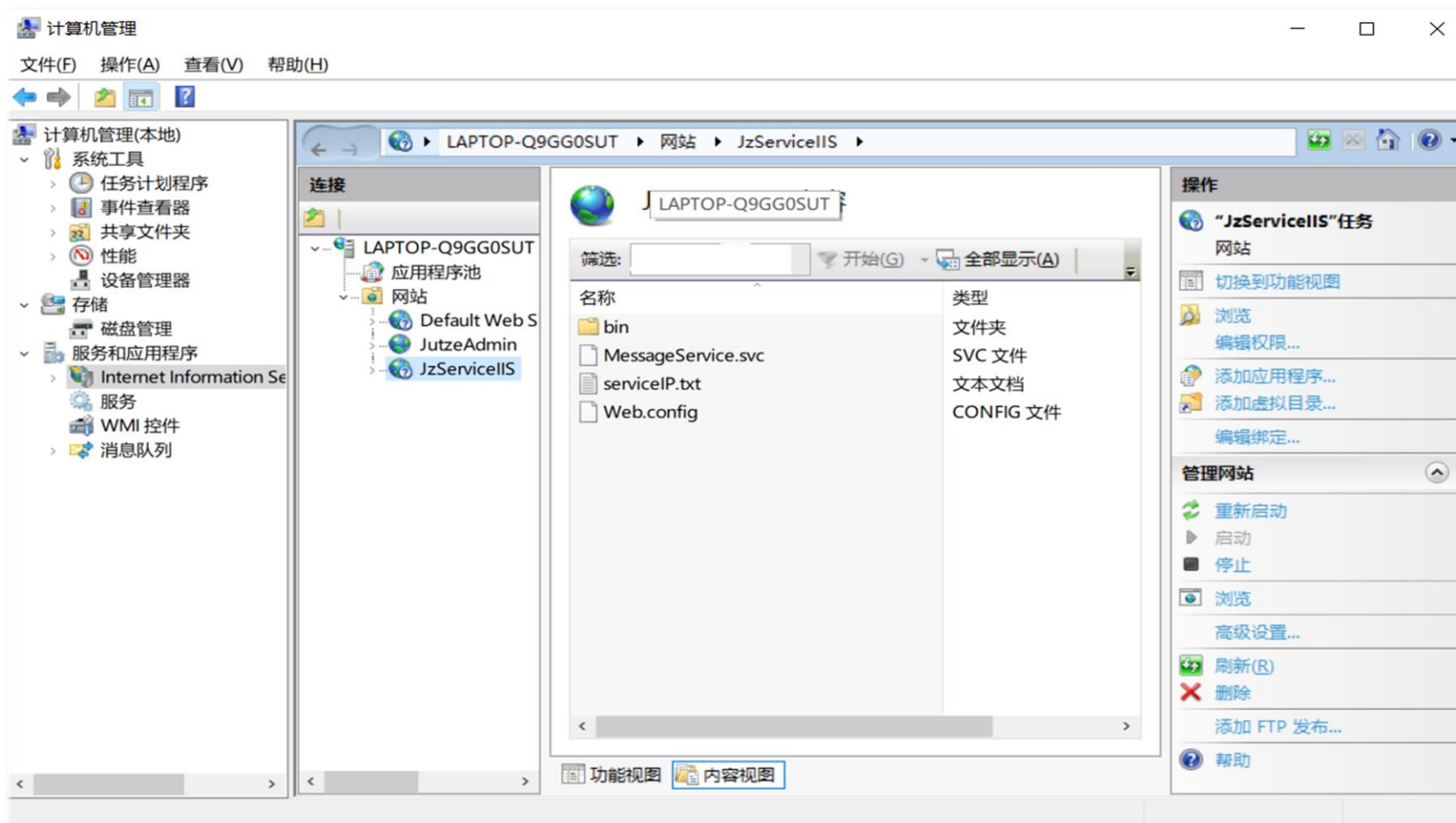
- Mysql 数据库主要用于数据存储



- JutzeAdmin 主要用于集中设置和管理各个相关选项，配置参数和路径等



- JutzeService 主要作用为集中管理，包括数据库结果更新、主数据同步等



- JzServiceWizard 即一键安装向导，用于安装和部署数据库及其相关应用和服务，安装包内包含 JutzeAdmin (Web 版)、JutzeService 及 Mysql 数据库



—— 新员工入职培训课程 ——

PART 03

叁

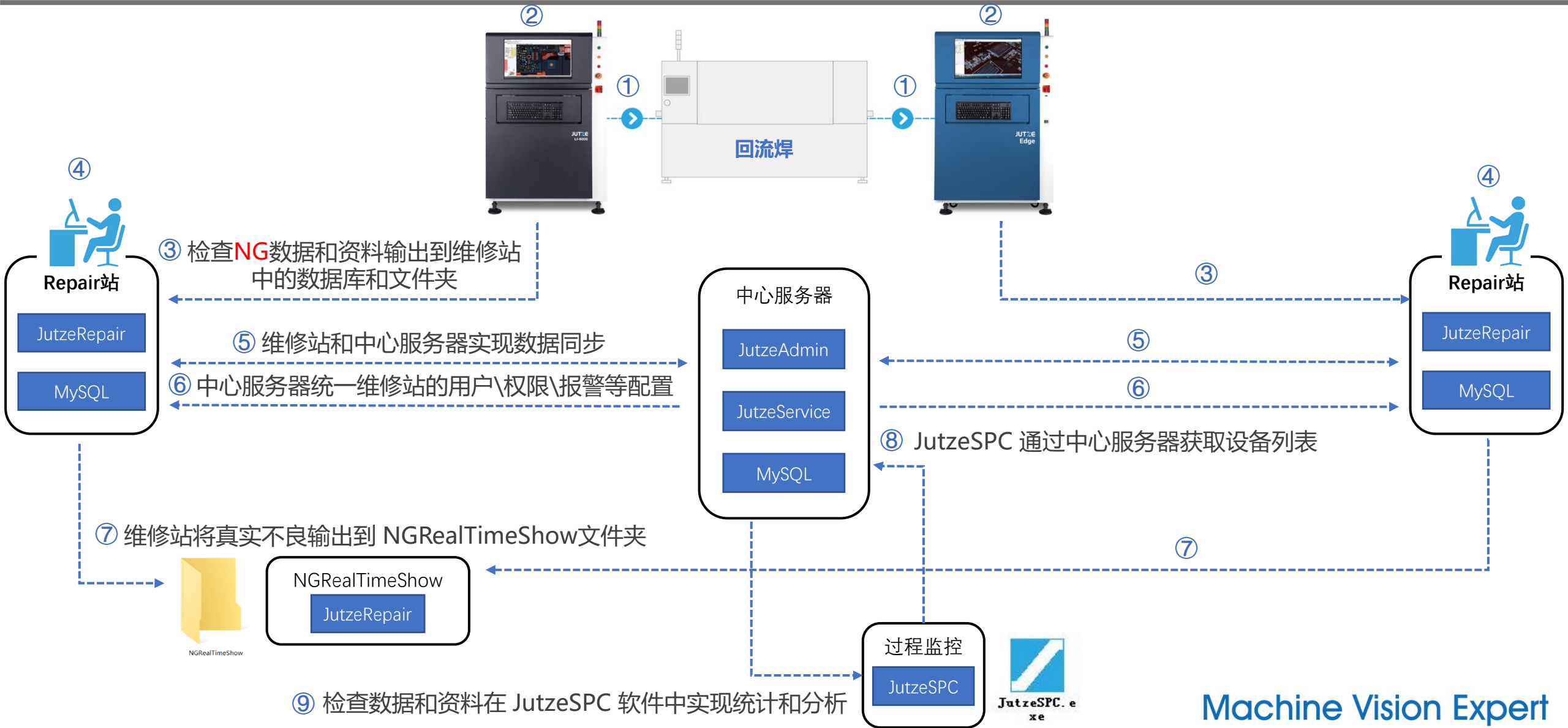
系统架构

-
- 1.单人单机模式 2.集中管理模式

- 单人单机模式
- 集中管理模式

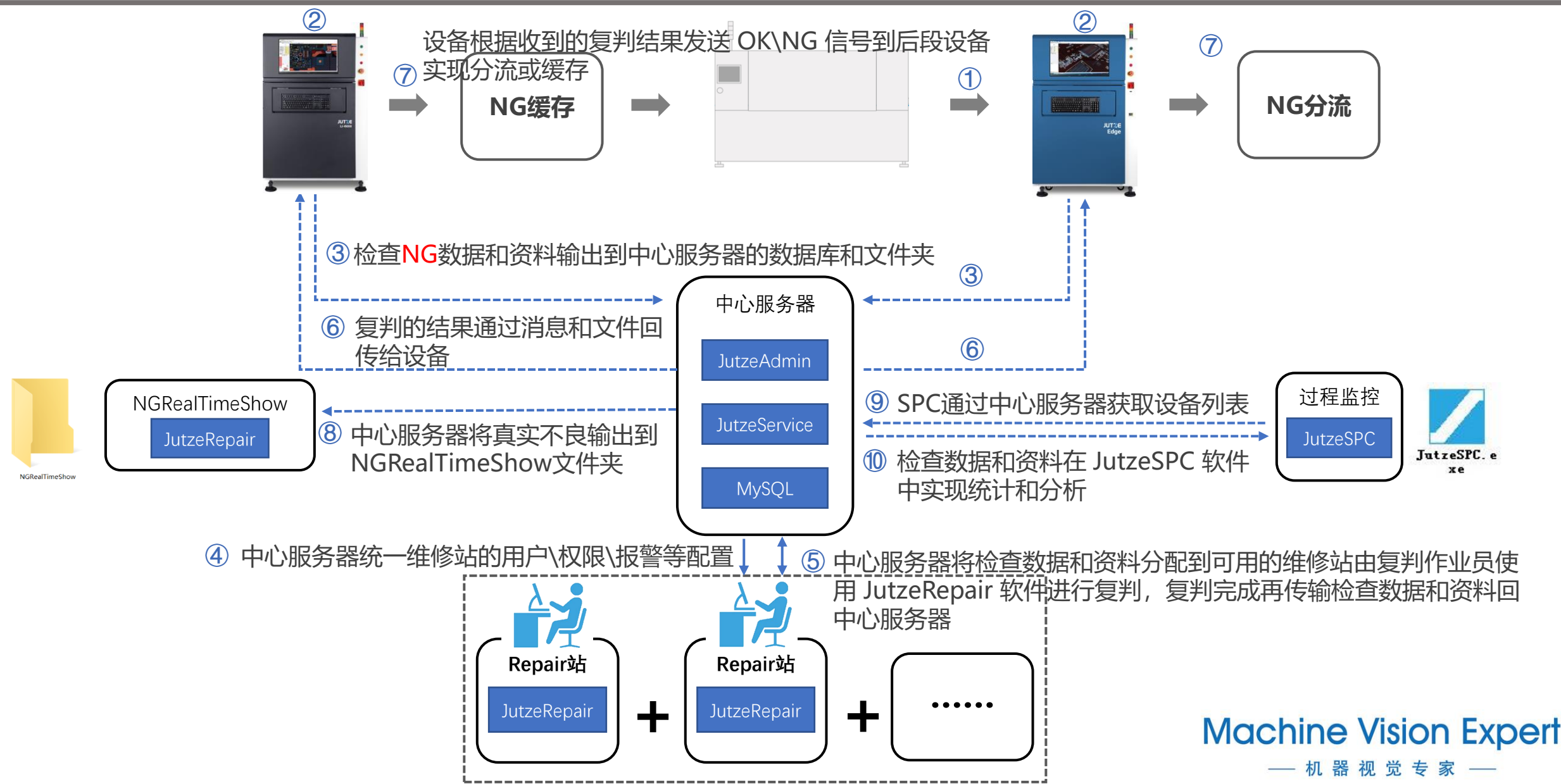
单人单机模式是指一台设备的检查资料数据全部输出到固定的一台维修站中，并由专人进行复判操作，所有数据均存储在当前维修站电脑中。而服务器通过 JutzeService 服务和 JutzeAdmin 配置与各维修站电脑相关联，实现数据同步和集中管理，并提供设备列表和数据供 JutzeSPC 做统计分析

系统架构（单人单机模式）



集中管理模式是指将多台设备生成的检查资料数据统一存储在中心服务器的数据库中，通过 JutzeService 服务和 JutzeAdmin 配置，将数据按设定规则自动分配给维修站（维修站可部署一台或者多台）进行复判，复判后将数据回传到中心服务器保存，并把复判结果通过中心服务器发送回各自设备以控制分流。

系统架构（集中管理模式）



单人单机	集中管理
设备与维修站一一对应，复判人员固定工位	维修站可灵活对应不同设备的复判需求
数据与资料存储在对应维修站电脑中	数据与资料统一存储在中心服务器电脑中
维修站可在本机实现反查	设备可根据回传消息实现 OK\NG 分流

—— 新员工入职培训课程 ——

PART 04

肆

检测程式

-
1. AOI检测程式 2. SPI检测程式

➤ AOI 一个完整的检测程序应包含7个文件和1个文件夹：

名称	类型	
MAP	文件夹	*.db → 程序坐标系和资料库
CVImage.db	Data Base File	*.lnl → 程序配置信息
CVImage.ini	配置设置	*.jpg → 基板缩略图
CVImage.jpg	JPG 文件	*.ldb → 程序修改记录
CVImage.ldb	LDB 文件	*.ltp → 库图像
CVImage.ltp	LTP 文件	*.ptp → 元件模板图像
CVImage.ptp	PTP 文件	*.tag → 相互关联信息
CVImage.tag	TAG 文件	Map文件夹 整板全图

检测程式构成

➤ SPI一个完整的检测程序应包含8个文件和1个文件夹：

名称

MAP
CVImage.db
CVImage.ini
CVImage.jpg
CVImage.json
CVImage.ldb
CVImage.ltp
CVImage.ptp
CVImage.tag

类型

文件夹
Data Base File
配置设置
JPG 文件
JSON 文件
LDB 文件
LTP 文件
PTP 文件
TAG 文件

*.db → 程序坐标系和资料库
*.lnl → 程序配置信息
*.jpg → 基板缩略图
*.json → gerber转换文档
*.ldb → 程序修改记录
*.ltp → 库图像
*.ptp → 元件模板图像
*.tag → 相互关联信息
Map文件夹 整板全图

—— 矩子智能科技 ——

谢谢观看

Induction courses for new employees

—— 新员工入职培训课程 ——